

# 賃貸 マンション

南向バルコニー陽当たり良好  
内装コンクリート打ち放し!!

賃料  
月額

**117,000** 円

共益費 4,000円

XAPIΣ カリス



## ロフト付1R

床面積30.90㎡

+ロフト4.96㎡

●東京メトロ東西線 ●JR 総武中央線

落合

東中野

徒歩3分

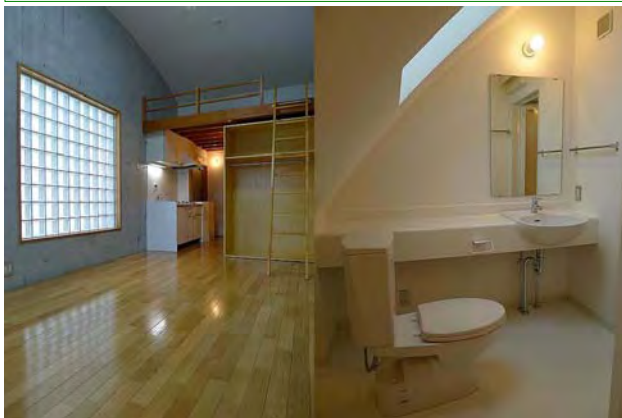
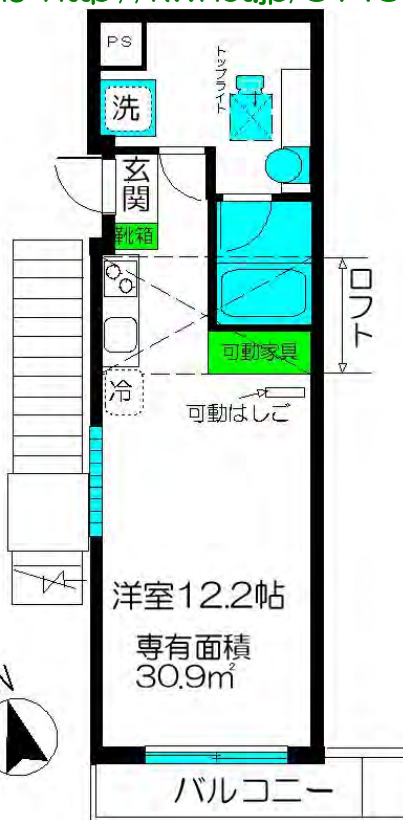
徒歩9分

3階

303号室

- ★最上階南西角部屋★可動家具で間仕切り自在
- ★断熱性能に優れた外断熱・ペアガラス採用
- ★交通アクセス良好・閑静な住宅街
  - ・JR総武中央線、大江戸線「東中野駅」徒歩9分
- ドーム型天井(高2.82~3.27m) ■天井扇
- ガラスブロック ■無垢フローリング ■ロフト3帖
- ガス2ロシステムキッチン ■収納・靴箱(可動)
- エアコン ■バス・トイレ別 ■高温差湯機能付バス
- 浴室換気乾燥機能 ■洗面所にトップライト
- 24時間換気システム ■バルコニー
- フレッツ光マンションタイプ/光配線方式

室内画像は <http://kwnet.jp/314303.htm>



敷金	月額賃料の1ヶ月分★	
礼金	無	
更新料	月額新賃料の1ヶ月分	
火災保険料	19,000円~/2年	
鍵交換費	16,200円(税込)	
駐車場	近隣 別契約 32,400円/月~(税込)	
所在地	東京都新宿区上落合3-22-22	
契約期間	2年	
建物構造	鉄筋コンクリート造合金メッキ鋼板葺 地上3階建	
建築年	2004年 10月	
間取内訳	洋	12.2帖
	ロフト	3.1帖
設備	電気	東京電力 電灯
	水道	公営/専用 排水
	インターネット	フレッツ光/光配線方式利用可
現況	空室	
入居可能日	即入居可能	
備考	★喫煙される場合、2ヶ月分となります。	
	近隣車庫条件：敷金・手数料各1ヶ月 賃料自動引落手数料：月額210円要 広告有効期限：2018年6月末日	

\*図面と現況が異なる場合は現況を優先させていただきます。  
\*当該貸室はペット飼育不可です。



〒164-0003 中野区東中野3-10-10 ループ山の手2F  
株式会社カワナ・ネットワーク  
TEL03-3362-5391 FAX03-3362-5392

<https://kwnet.co.jp>  
Consultant For Real Estate!!  
Kawana Networks Co.,Ltd.



手数料	負担割合	貸主	%	借主	100%
	配分割合	元付	%	客付	100%

取引態様	代理
図面管理番号	0616314303